

(11) Grabungsmulden aus der Kalkbrennerzeit

In allen Waldgebieten an der Halde zwischen Probstried und Schratzenbach gibt es dutzende gut sichtbare Grabungsmulden aus der Kalkbrennerzeit. Am einfachsten zu erreichen sind die im Laubwäldchen südöstlich des Weilers Wohlmutts.

Von Probstried auf der Straße nach Schratzenbach kommend gehen wir kurz vor den Wohlmutser Häusern beim 50 km-Schild zum Wald. Dort marschieren wir am besten zur Südseite der Baumgruppe auf der Wiese und treten erst dort in das hier weniger starke Dickicht ein. Nach wenigen Metern trifft man bereits auf die weit verbreiteten Erdlöcher, sie sind umgeben von Gestein, das sich nicht zum Brennen eignete.



Kalkgräberspuren in einer Viehweide oberhalb Ussenried.

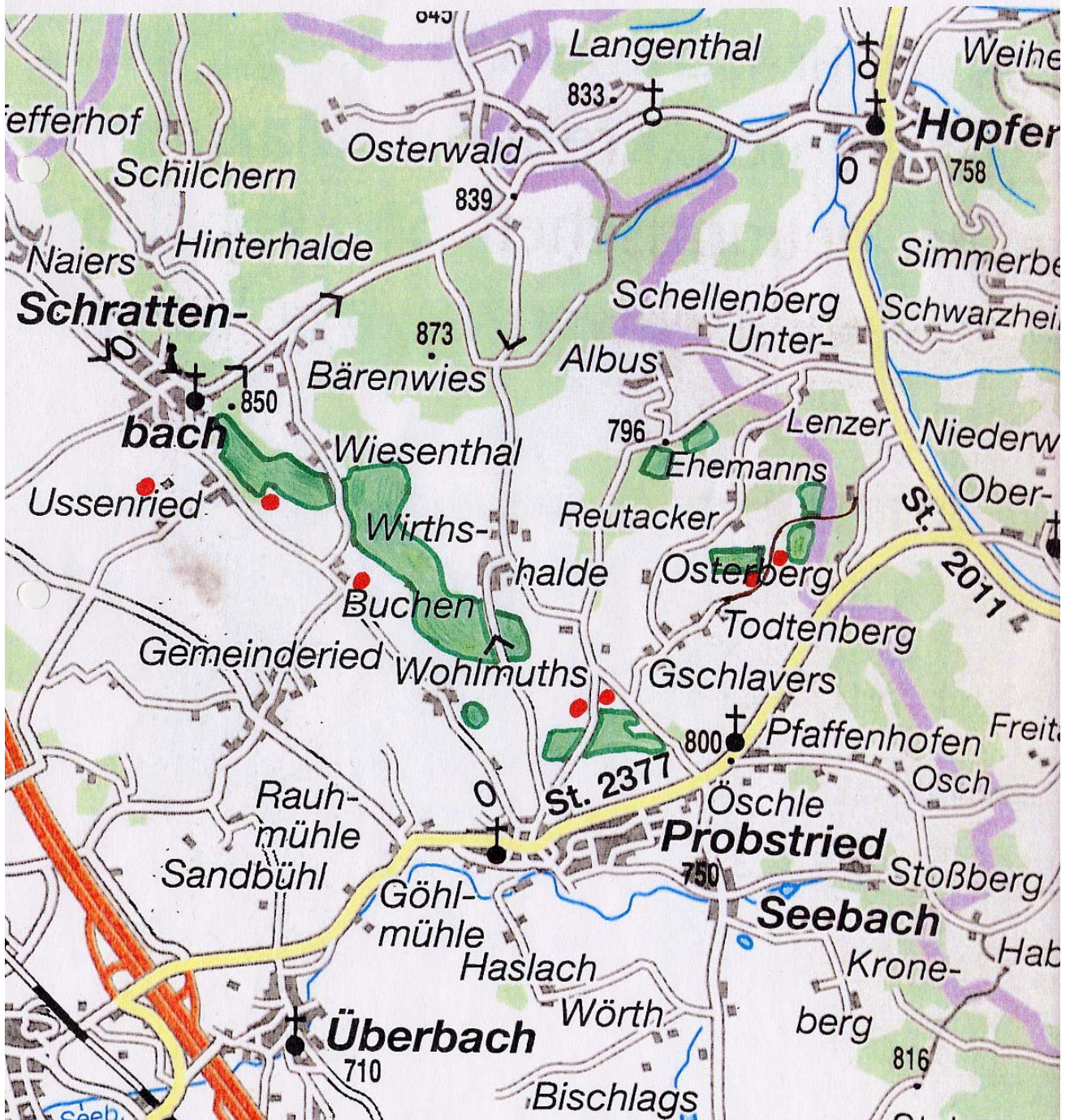


Mulde im Wald bei Buchen deutet ebenfalls auf eine Kalkgrube hin.

● Bisher bekannte Kalkofenstandorte



Gebiet mit Grabungsmulden, die deutlich nur noch in Waldflächen sichtbar sind. Im Wiesbereich wurden sie fast gänzlich eingeebnet.



Übersichtslageplan Kalkofenstandorte und Grabungsmulden.