

**Markt Dietmannsried, BayerischesGigabitverfahren**  
**Übersichtskarte nach Markterkundung**

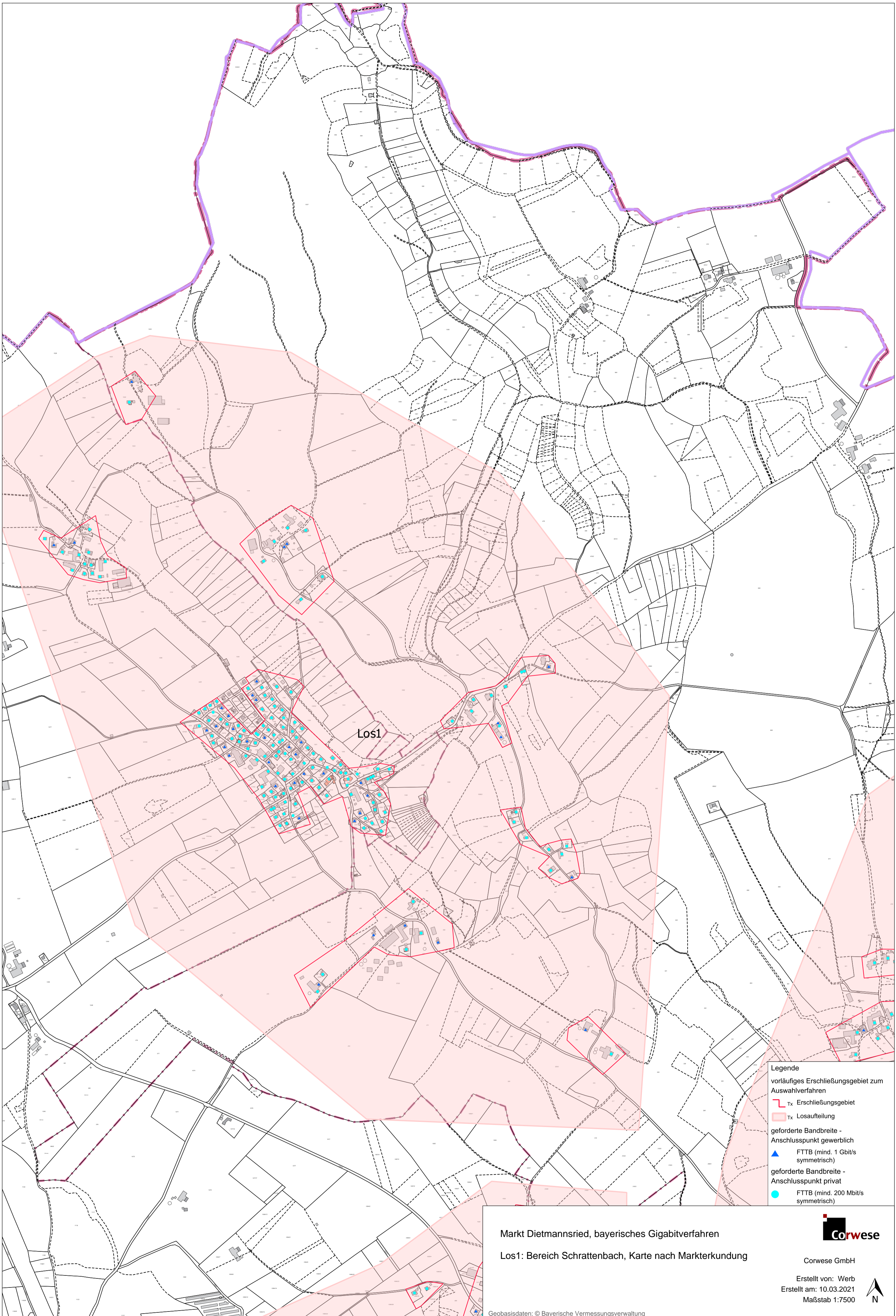


Corwese GmbH  
 Erstellt von: Werb  
 Erstellt am: 10.03.2021  
 Maßstab 1:25000



Geobasisdaten: © Bayerische Vermessungsverwaltung





Los1

- Legende**
- vorläufiges Erschließungsgebiet zum Auswahlverfahren
  - TX Erschließungsgebiet
  - TX Losaufteilung
  - geforderte Bandbreite - Anschlusspunkt gewerblich
  - ▲ FTTB (mind. 1 Gbit/s symmetrisch)
  - geforderte Bandbreite - Anschlusspunkt privat
  - FTTB (mind. 200 Mbit/s symmetrisch)

Markt Dietmannsried, bayerisches Gigabitverfahren  
Los1: Bereich Schratzenbach, Karte nach Markterkundung

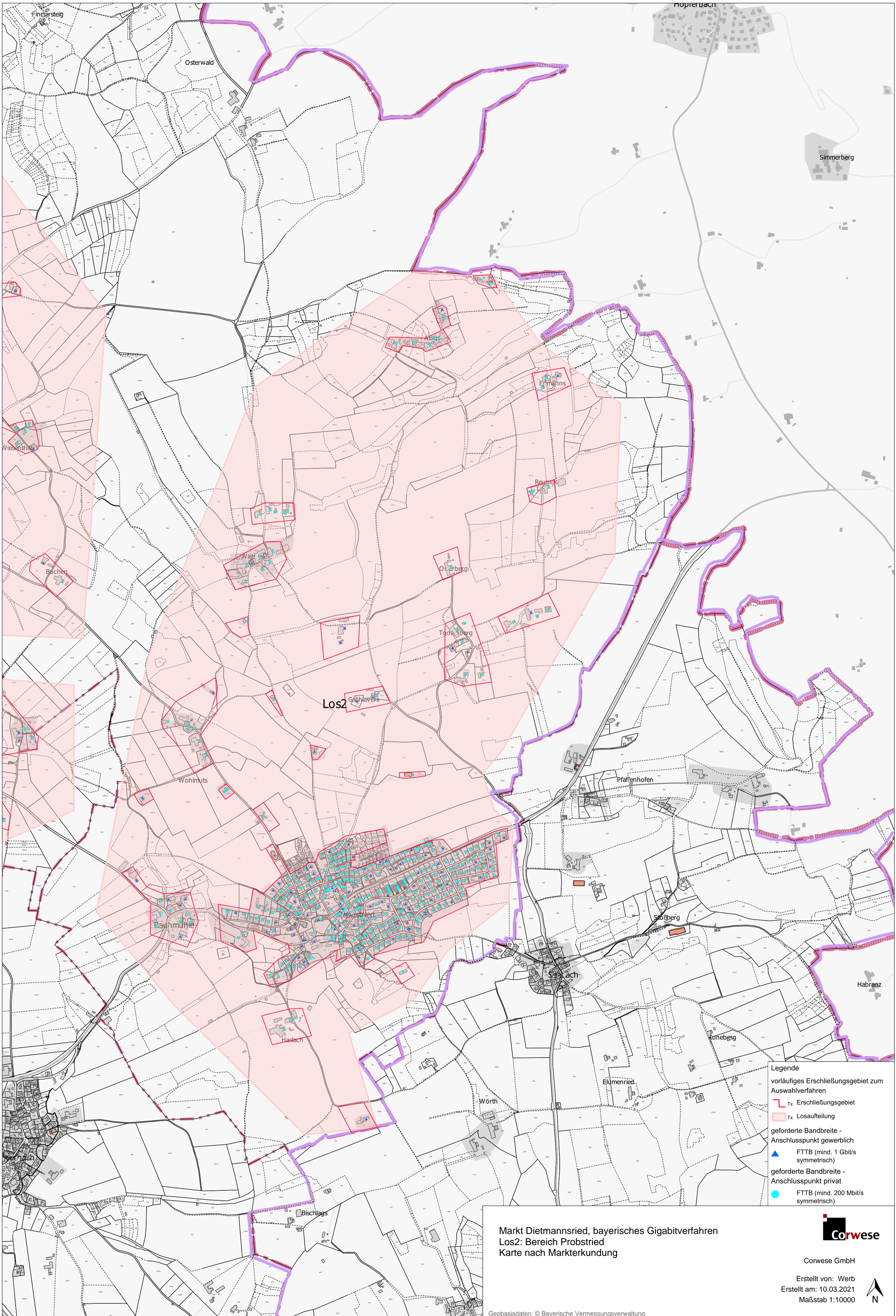


Corwese GmbH

Erstellt von: Werb  
Erstellt am: 10.03.2021  
Maßstab 1:7500







- Legende**
- vorläufiges Erschließungsgebiet zum Auswahlverfahren
  - TX Erschließungsgebiet
  - TX Losaufteilung
  - geforderte Bandbreite - Anschlusspunkt gewerblich
  - ▲ FTTB (mind. 1 Gbit/s symmetrisch)
  - geforderte Bandbreite - Anschlusspunkt privat
  - FTTB (mind. 200 Mbit/s symmetrisch)

Markt Dietmannsried, bayerisches Gigabitverfahren  
 Los2: Bereich Probstried  
 Karte nach Markterkundung

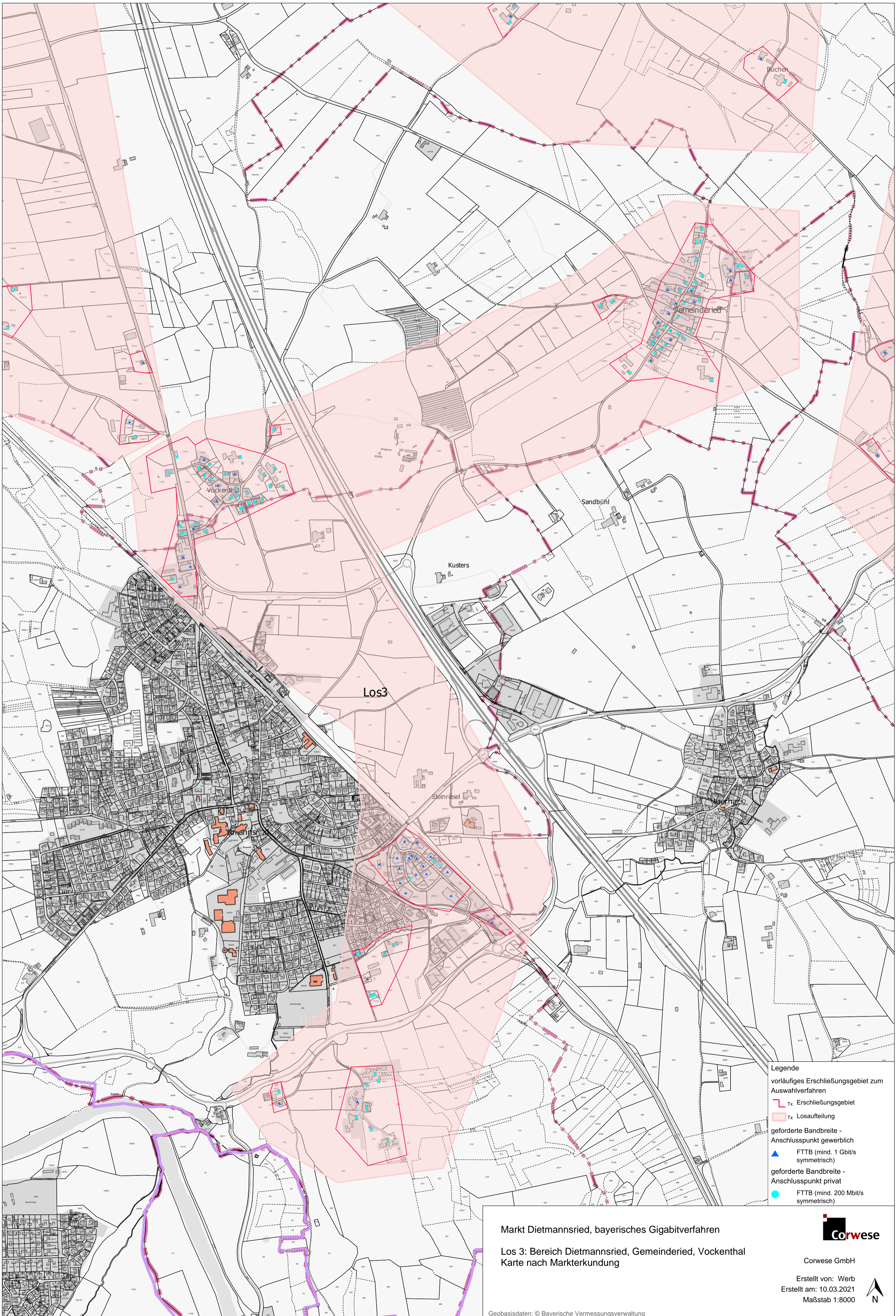


Corwese GmbH

Erstellt von: Werb  
 Erstellt am: 10.03.2021  
 Maßstab 1:10000







Markt Dietmannsried, bayerisches Gigabitverfahren

Los 3: Bereich Dietmannsried, Gemeinderied, Vöckenthal  
Karte nach Markterkundung

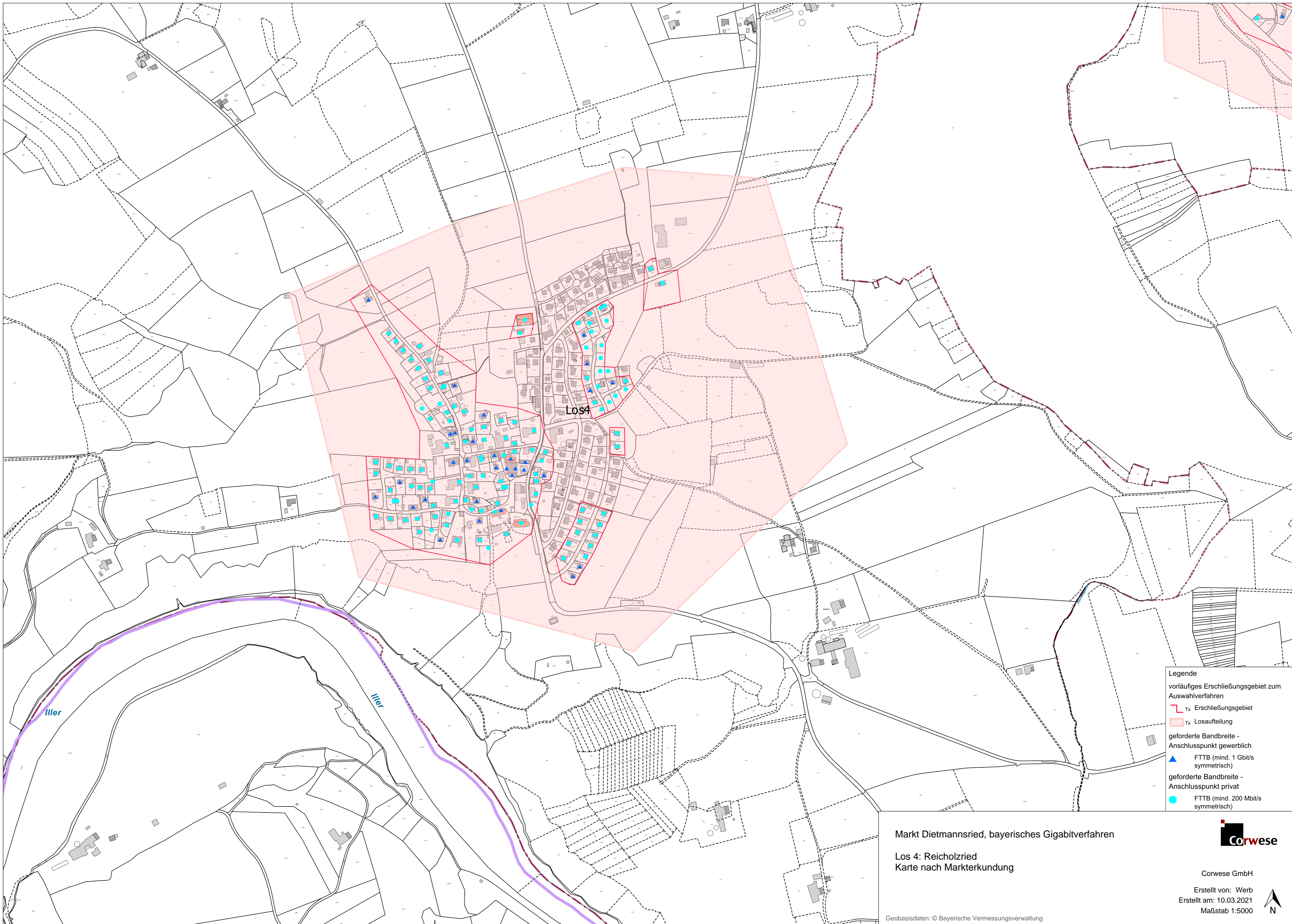


Corwese GmbH

Erstellt von: Werb  
Erstellt am: 10.03.2021  
Maßstab 1:8000







- Legende**
- vorläufiges Erschließungsgebiet zum Auswahlverfahren
  - Tx Erschließungsgebiet
  - Tx Losaufteilung
  - geforderte Bandbreite - Anschlusspunkt gewerblich
  - ▲ FTTB (mind. 1 Gbit/s symmetrisch)
  - geforderte Bandbreite - Anschlusspunkt privat
  - FTTB (mind. 200 Mbit/s symmetrisch)

Markt Dietmannsried, bayerisches Gigabitverfahren  
Los 4: Reicholzried  
Karte nach Markterkundung

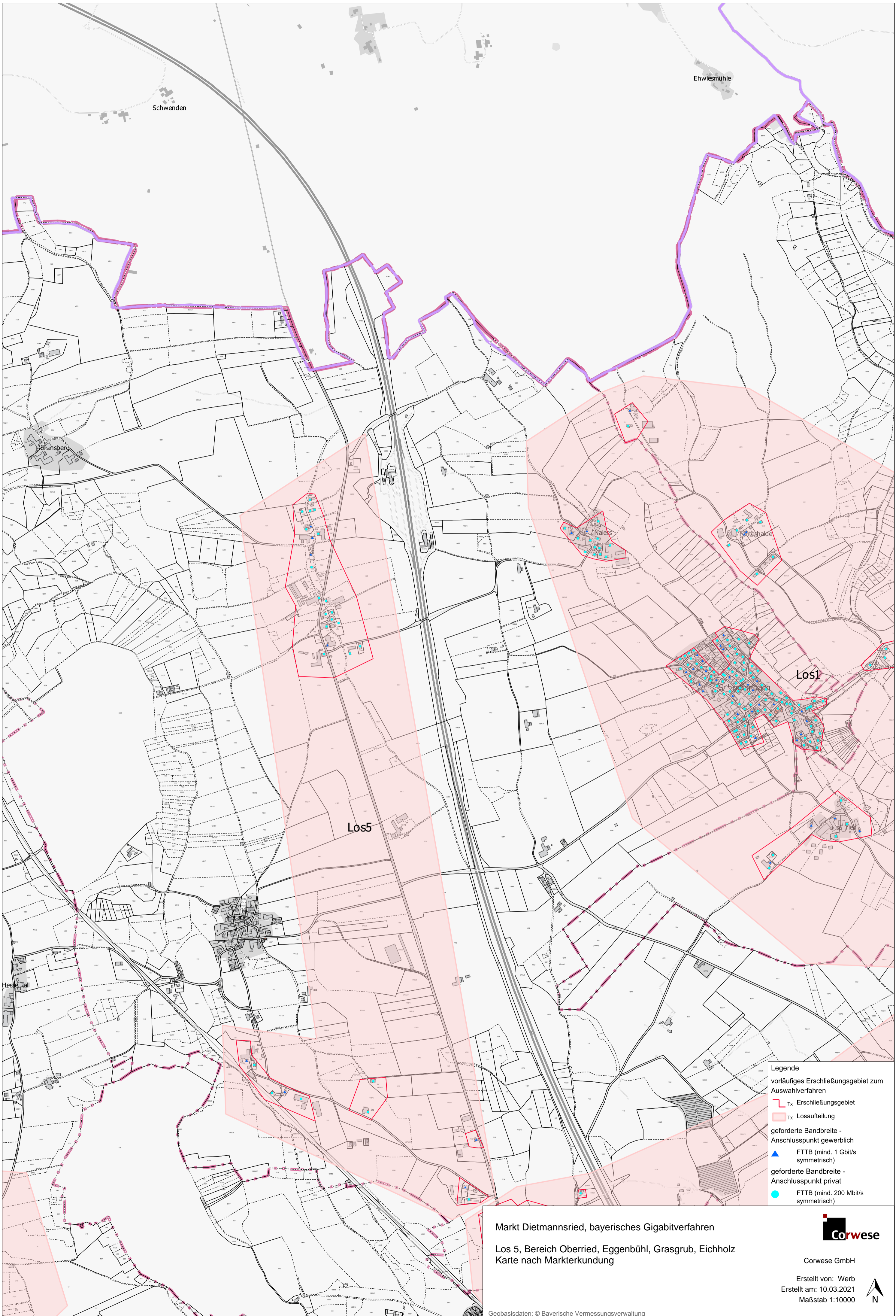


Corwese GmbH

Erstellt von: Werb  
Erstellt am: 10.03.2021  
Maßstab 1:5000







- Legende**
- vorläufiges Erschließungsgebiet zum Auswahlverfahren
  - TX Erschließungsgebiet
  - TX Losaufteilung
  - geforderte Bandbreite - Anschlusspunkt gewerblich
  - ▲ FTTB (mind. 1 Gbit/s symmetrisch)
  - geforderte Bandbreite - Anschlusspunkt privat
  - FTTB (mind. 200 Mbit/s symmetrisch)

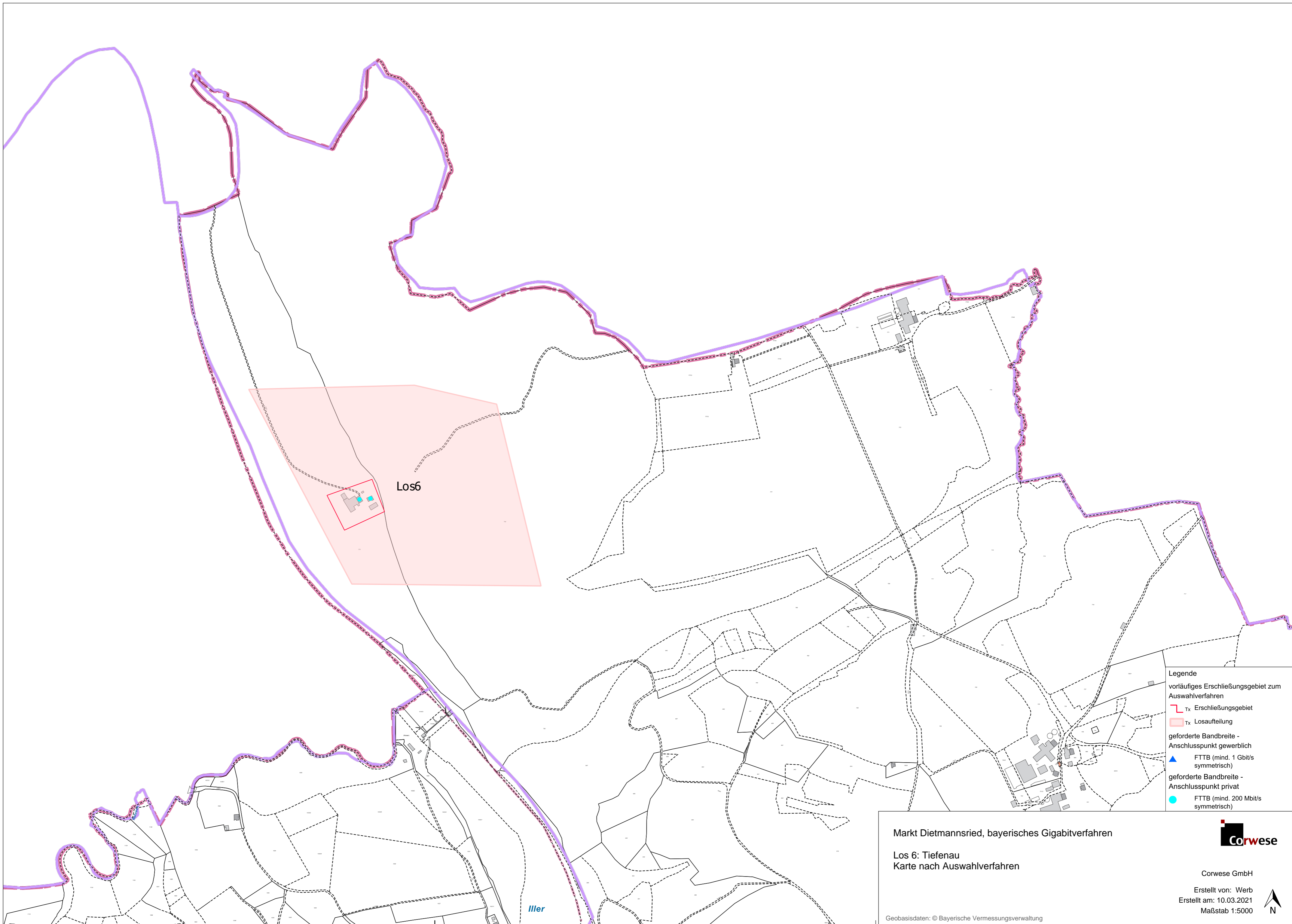
Markt Dietmannsried, bayerisches Gigabitverfahren  
 Los 5, Bereich Oberried, Eggenbühl, Grasgrub, Eichholz  
 Karte nach Markterkundung



Corwese GmbH  
 Erstellt von: Werb  
 Erstellt am: 10.03.2021  
 Maßstab 1:10000







- Legende**
- vorläufiges Erschließungsgebiet zum Auswahlverfahren
  - Tx Erschließungsgebiet
  - Tx Losaufteilung
  - geforderte Bandbreite - Anschlusspunkt gewerblich
  - ▲ FTTB (mind. 1 Gbit/s symmetrisch)
  - geforderte Bandbreite - Anschlusspunkt privat
  - FTTB (mind. 200 Mbit/s symmetrisch)

Markt Dietmannsried, bayerisches Gigabitverfahren  
Los 6: Tiefenau  
Karte nach Auswahlverfahren



Corwese GmbH  
Erstellt von: Werb  
Erstellt am: 10.03.2021  
Maßstab 1:5000

Geobasisdaten: © Bayerische Vermessungsverwaltung