

# DIE NEUE ORTSMITTE

---



- 2** DIE BISHERIGEN SCHRITTE
- 3** VORWORT
- 4** DIE AUSGANGSSITUATION
- 5** DER SIEGERENTWURF
- 6** DIE NEUEN PLÄTZE
- 7** DER NEUE BLICKBEZUG
- 8** DER NEUE PFARR-  
UND BÜRGERSAAL
- 9** GANZ NEUE ANSICHTEN
- 10** MENSCH UND AUTO
- 11** WIE GEHT'S WEITER

---

DIETMANNSRIED

# DIE NEUE ORTSMITTE

- 23.04.2015** Vergabe vorbereitende Untersuchungen durch den Marktgemeinderat
- 27.04.2016** Ortswerkstatt zu den Sanierungsperspektiven in Dietmannsried
- 17.09.2016** Ortswerkstatt Gemeinde / Katholische Kirchenverwaltung / Pfarrgemeinderat  
Raumprogramm neuer Pfarr- und Bürgersaal
- 06.02.2018** Erlass der Sanierungssatzung durch den Marktgemeinderat
- 19.04.2018** Besprechung Marktgemeinderat, Katholische Kirchenverwaltung und Vertreter der Bischöflichen Finanzkammer zum Architektenwettbewerb
- 03.06.2018** Zustimmung der Kirchenverwaltung zum Architektenwettbewerb
- 24.01.2019** Vergabe Durchführung Architektenwettbewerb durch den Bau- und Umweltausschuss der Gemeinde
- 09.04.2019** Beschluss Marktgemeinderat über Auslobung des Wettbewerbs
- 15.07.2019** Sitzung des Preisgerichts mit Präsentation der Wettbewerbsvorschläge
- 04.11.2019** Aufforderung zur Überarbeitung der Wettbewerbsvorschläge an die zwei prämierten Planungsbüros
- 11.02.2020** Beschluss Marktgemeinderat über Vorschlag zur Umsetzung
- 10.07.2020** Präsentation des Wettbewerbssiegers in der Katholischen Kirchenverwaltung und im Pfarrgemeinderat
- 07.12.2020** Zustimmung der Katholischen Kirchenverwaltung zur weiteren Planung



# DIE BISHERIGEN SCHRITTE

# DIE NEUE ORTSMITTE

## WERTE SCHAFFEN!

Liebe Bürgerinnen und Bürger,

nun ist es soweit – der Marktgemeinderat sowie die Katholische Kirchenstiftung St. Blasius Dietmannsried haben beschlossen, die Ergebnisse des Wettbewerbs „Die neue Ortsmitte Dietmannsried“ zu präsentieren und fortzuführen.

Mit dieser Informationsbroschüre möchten wir die Öffentlichkeit über den aktuellen Stand des Wettbewerbs und die weiteren Planungen für einen neuen Pfarr- und Bürgersaal sowie eines Dorfplatzes informieren.

Neben der Broschüre finden Sie unter [www.dietmannsried.de](http://www.dietmannsried.de) auch ein Video mit Erläuterung zum aktuellen Planungswettbewerb. Die zeitlichen Abläufe und Beteiligungen haben wir Ihnen auf der Seite 2 dargestellt.

Das Preisgericht sprach einstimmig die Empfehlung aus, die beiden mit dem zweiten Preis prämierten Arbeitsgemeinschaften Architekturbüro Wilhelm mit Wilhelm Müller, Landschaftsarchitekt und Christoph Maas Architekturbüro GmbH mit MK.Landschaft, im Rahmen des Vergabeverfahrens zu einer Überarbeitung ihrer Arbeiten im Sinne der Bewertungen aufzufordern.

Nach Überarbeitung der Arbeiten konnte sich der Vorschlag des Architekturbüros Wilhelm und Wilhelm Müller Landschaftsarchitekt durchsetzen. Im politischen und im kirchlichen Gremium wird die Meinung vertreten, dass man sich nun intensiv mit der Umsetzung des Wettbewerbsvorschlags befassen soll.

Aktuell stehen wir am Anfang der weiteren intensiven Planungen. Die auf den Seiten 4 bis 8 dargestellten Überlegungen stammen aus dem Wettbewerb und sollen nun vertieft werden.

In der Gestaltung der „neuen Ortsmitte“ steckt für unsere Markt- und Kirchengemeinde bedeutendes Potential für eine weitere zukünftige und nachhaltige Ortsentwicklung – lassen Sie uns diese Chance gemeinsam nutzen.



Werner Endres  
Erster Bürgermeister



Dr. Martin Awa  
Pfarrer



Rainer Lenzenhuber  
Kirchenpfleger

Werner Endres  
Erster Bürgermeister

Dr. Martin Awa  
Pfarrer

Rainer Lenzenhuber  
Kirchenpfleger

## VORWORT



# DIE NEUE ORTSMITTE



Blick auf die jetzige Ortsmitte von Südwest



Blick auf die Ortsmitte von Nordost



Blick auf den jetzigen Vorplatz des Pfarrsaales



Blick in die jetzige Ortsmitte mit Pfarrkirche und Pfarrsaal

# DIE AUSGANGSITUATION



# DIE NEUE ORTSMITTE

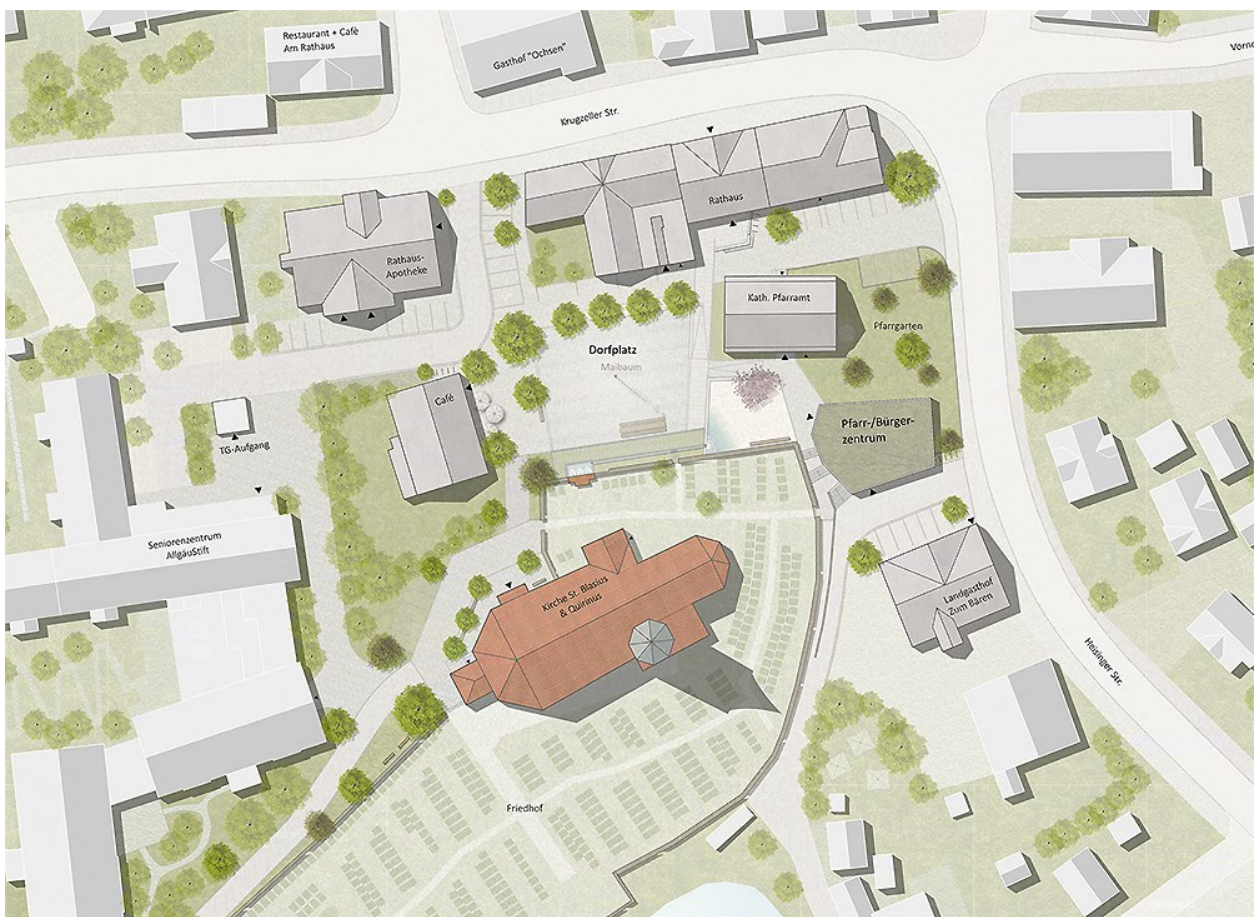
## DER GRUNDGEDANKE

Ziel der Planung ist die Schaffung einer repräsentativen Ortsmitte in Dietmannsried, mit der sich alle Bürgerinnen und Bürger identifizieren können.

Im gemeinsamen Zusammenwirken sind wir in der glücklichen Lage, dass im zentralen Bereich von Dietmannsried sowohl kirchliche als auch gemeindliche Grundstücke zur Verfügung stehen. Dadurch ergibt sich die Chance für eine umfassende Neugestaltung unserer Ortsmitte.

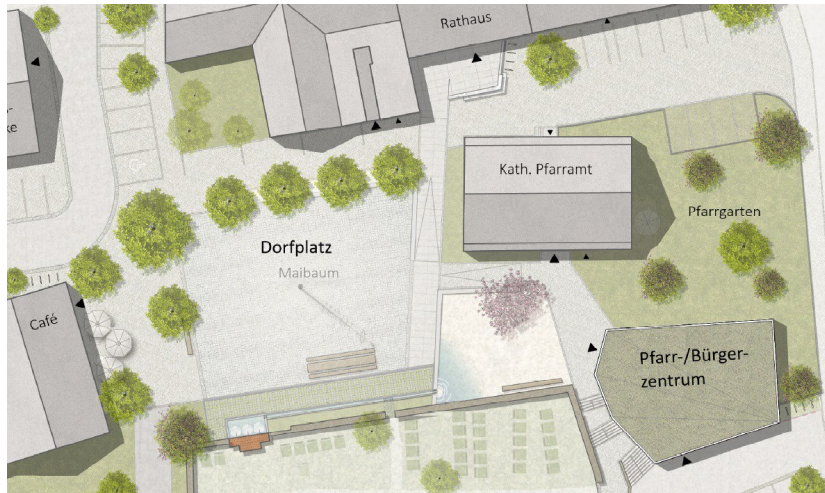
Zentrales Element ist der neue Dorfplatz, der als „öffentliches Foyer“ für das Gemeindeleben, einer Vielzahl von Nutzungen und örtlichen und kirchlichen Aktivitäten Raum gibt. Er stellt das Zentrum zusammenhängender, attraktiver und angemessener öffentlicher Räume mit hoher Aufenthaltsqualität dar.

In den Folgeseiten erfahren Sie mehr zu den Plätzen, zum neuen Pfarr- und Bürgersaal und zu den vorgesehenen Parkplätzen.



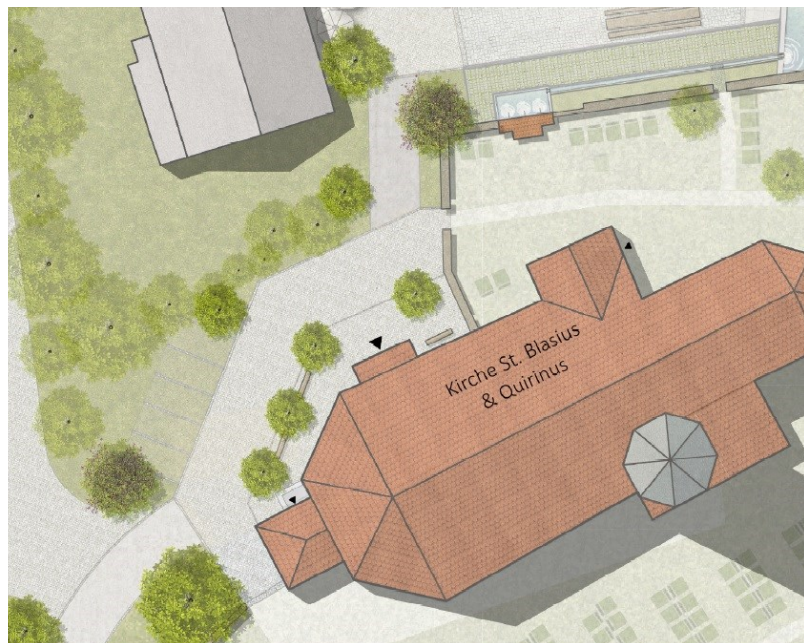
## DER SIEGERENTWURF

# DIE NEUE ORTSMITTE



## Ein neuer Mittelpunkt

Die Plätze bilden das Zentrum der neuen Ortsmitte. Die räumliche Fassung der Plätze erfolgt durch die Blickbeziehung zur Katholischen Kirche, die Aufkantung zum kleineren Platz im Osten, sowie einer Gliederung im Westen durch lockere Baumstellungen. Wasser und eine Grünfläche bilden den Bereich zur freigehaltenen Friedhofsmauer und zur Ölbergkapelle.



## Freistellung des Haupteingangs zur Kirche

Mit einem weiteren kleineren Platzbereich wird der Haupteingang zur Katholischen Kirche St. Blasius und Quirinus nun deutlich. Gleichzeitig entsteht eine kleine Platzsituation für Gespräche nach Gottesdiensten.

# DIE NEUEN PLÄTZE

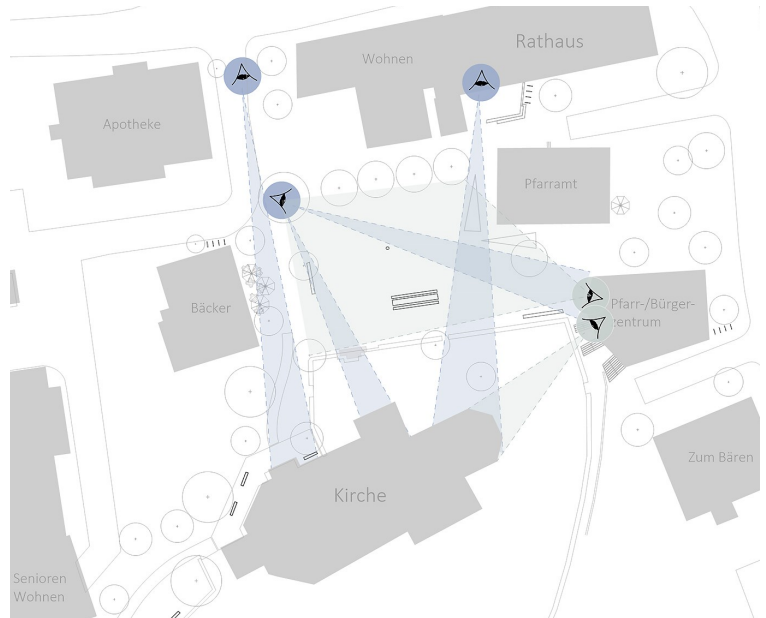


# DIE NEUE ORTSMITTE

## Die neuen Blickbeziehungen

Ganz neue Blickbeziehungen entstehen durch die Situierung der Platzbereiche. Die Pfarrkirche im Mittelpunkt wird schon beim Eintritt in die neue „gute Stube“ im Gesamten sichtbar, das Pfarrhaus rückt in den Mittelpunkt und der neue Pfarr- und Bürgersaal rundet die Blickbeziehungen ab.

Durch die Neusituierung wird auch das Rathaus Bestandteil des Platzes und der Blickbeziehungen. Neben den großen Blickbeziehungen können alle Bereiche komplett barrierefrei erreicht werden.



## Das heutige Luftbild... mit der Planung für morgen

Mit den uns vorhandenen Mitteln möchten wir Ihnen nebenstehend einen kleinen Einblick auf die tolle Platzsituation nach Realisierung der Dorfmitte geben.

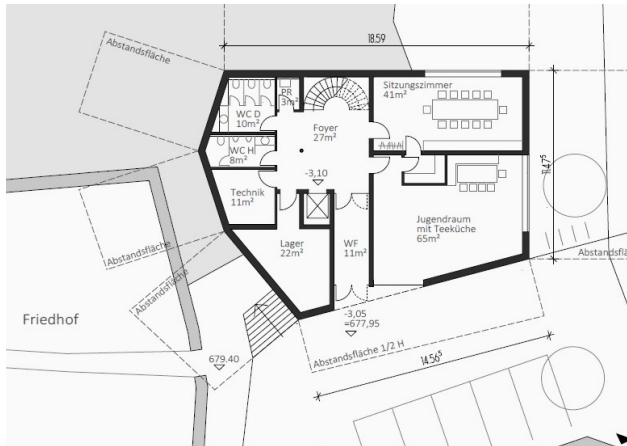
Ein wahrlicher Mehrwert in allen Blick-, Begegnungs- und Nutzungsbeziehungen.



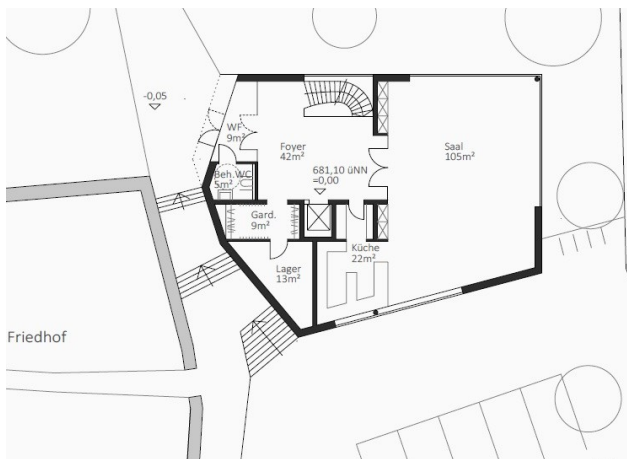
# GANZ NEUE BLICKBEZIEHUNGEN



# DIE NEUE ORTSMITTE



Grundriss UG



Grundriss EG



Grundriss OG

## Raum für viele Möglichkeiten

Der neue Pfarr- und Bürgersaal ist an der südöstlichen Kante des Dorfplatzes situiert und steht somit nicht in Konkurrenz zu den historischen Gebäuden.

Kirche und Pfarrhaus sind die prägenden Gebäude der Dorfmitte und werden noch mehr in den Mittelpunkt gerückt.

Die Erschließung des Gebäudes erfolgt auf zwei Ebenen; der Hauptzugang zum Pfarrsaal liegt auf der Platzebene, die Räumlichkeiten für Landjugend, Kolping, Vereinsnutzung etc. im Untergeschoss haben ihren Zugang auf der Ebene der Heisinger Straße gegenüber dem Gasthof „Bären“.

Ein öffentliches Behinderten-WC ist, unabhängig von den Öffnungszeiten des Pfarr- und Bürgersaales, über den Windfang auf Platzebene zugänglich.

Für das Gebäude ist im EG und OG eine leicht zurückgesetzte Holzfassade vorgesehen.

Die Erstellung einer hochgedämmten Gebäudehülle, die Verwendung von ökologisch bedenkenlosen Baustoffen überwiegend als Holzkonstruktion, das Dach, das eine extensive Begrünung erhält sowie die Wärmeerzeugung und Wärmespeicherung mit hohem Anteil von regenerativen Energien bilden ein zukunftsweisendes Energiekonzept des neuen Gebäudes.

Durch die unterschiedliche Erschließung der Nutzungsebenen ist gewährleistet, dass der Zugang für das Untergeschoss und auch für mögliche abendliche Nutzungen aus der Heisinger Straße erfolgt.

Im Verkehrskonzept ist angedacht, die Parkplätze am Carry-le-Rouet-Platz einzubeziehen und somit das Dorfzentrum vom Verkehr zu entlasten.

# DER NEUE PFARR- UND BÜRGERSAAL

# DIE NEUE ORTSMITTE

## Stellplätze ganz neu gedacht

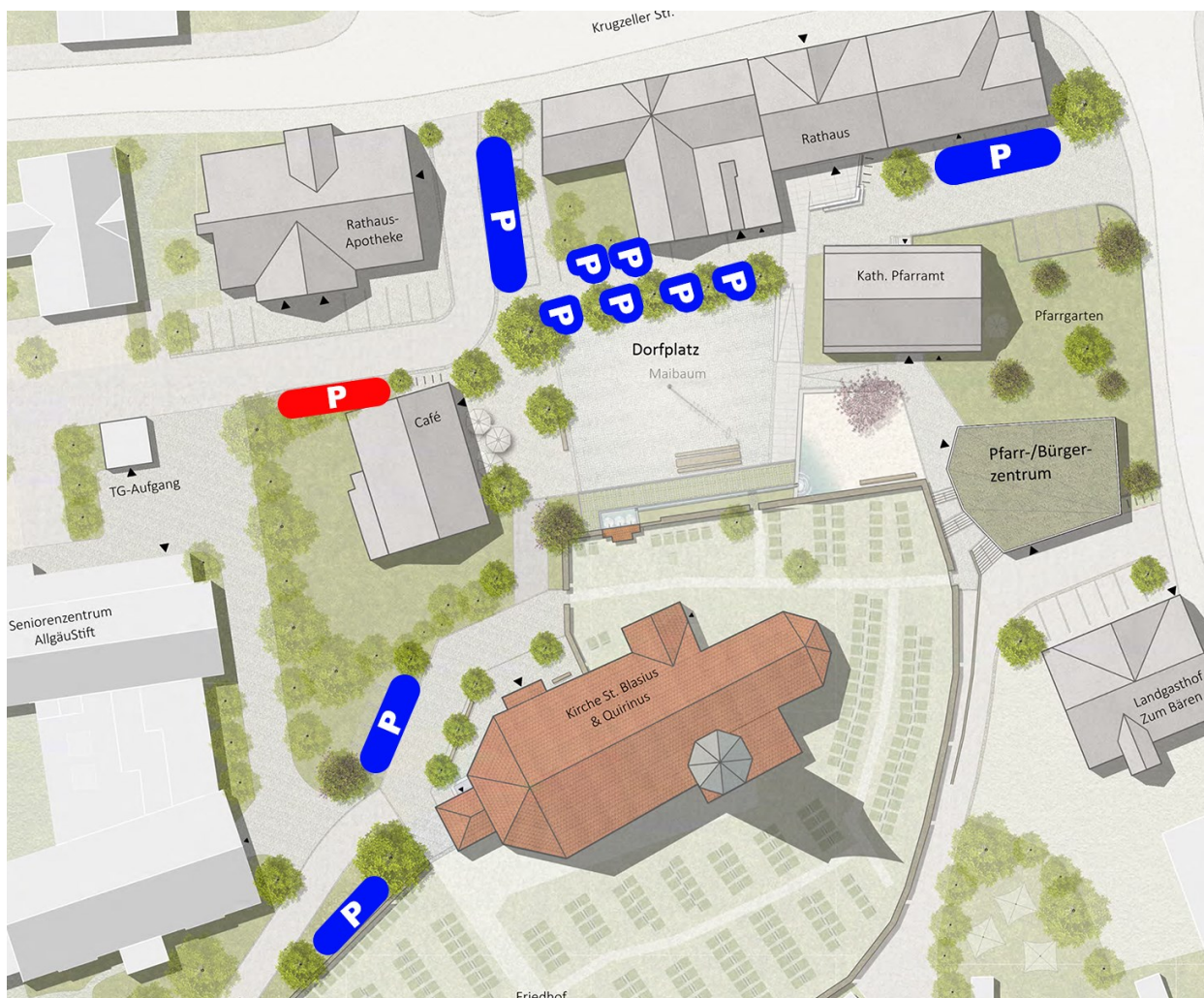
Einen ganz neuen Blickwinkel erhalten die Verkehrsbeziehungen in der neuen Ortsmitte. Durch die Planung ist sichergestellt, dass die Plätze generell der Aufenthaltsqualität dienen werden. Gleichzeitig konnte jedoch durch das Stellplatzkonzept die Anzahl der Stellplätze erhöht werden.

Doch auch hier wird das Thema Mensch und Auto gesteuert:

So dienen die Parkplätze am Dorfplatz für kurzfristige Erledigungen (Besuch Pfarramt, Rathaus, Apotheke, Bäckerei etc.). Gleichzeitig werden direkt an der Verkehrsachse an der Heisinger Straße Parkplätze für die Nutzung der kurzen Wege in die Ortsmitte angeboten.

Ganz kurze Wege, gerade beim Gottesdienstbesuch, bieten die neuen Parkplätze an der Kirche.

Durch das neue Stellplatzkonzept kann eine klare Gliederung der Flächen für den Verkehr und für die Aufenthaltsqualität erfolgen – eine Ortsmitte, die Mensch und Auto gerecht wird.



## MENSCH UND AUTO

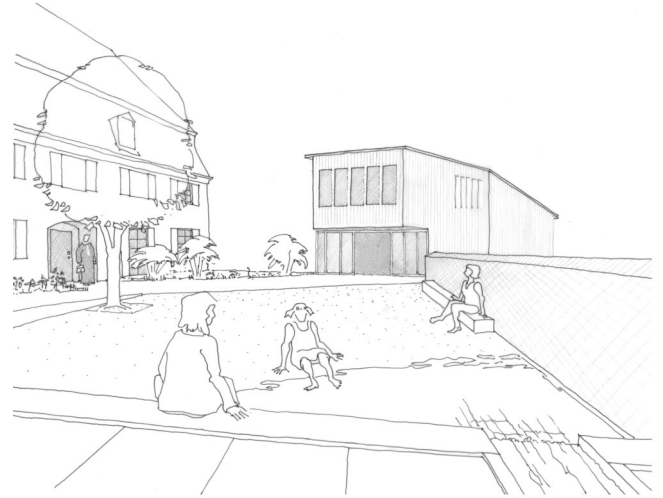
# DIE NEUE ORTSMITTE



Südansicht Pfarr- und Bürgersaal



Perspektive Pfarr- und Bürgersaal von Süden



Perspektive Pfarr- und Bürgersaal von Westen mit Vorplatz



Nordansicht Pfarr- und Bürgersaal



Westansicht Pfarr- und Bürgersaal

# GANZ NEUE ANSICHTEN



# DIE NEUE ORTSMITTE

---

## Ihre Meinung ist uns wichtig!

Aufgrund der derzeitigen Einschränkungen und Vorgaben zur Corona-Pandemie ist es leider nicht möglich, eine öffentliche Informationsveranstaltung mit anschließender Diskussion durchzuführen. Uns ist es dennoch ein Anliegen, auch Ihre Meinung, Ihre Anregungen und Ihre Wünsche in den weiteren Fortgang der Planung einfließen zu lassen.

Aktuell befinden wir uns noch in einem Planungsentwurf. Sobald die weiteren Planungen vertieft sind, gehen wir davon aus, dass dann auch weitere Veranstaltungen möglich sind.

Vorab können Sie uns Ihre Wünsche und Meinungen gerne zukommen lassen:

- Per E-Mail an **sekretariat@dietmannsried.de**
  - Formlos per Post an Markt Dietmannsried, Rathausplatz 3, 87463 Dietmannsried
  - Mit unten angeführtem Abschnitt
- 

\_\_\_\_\_  
Vorname

\_\_\_\_\_  
Name

\_\_\_\_\_  
Anschrift

Ich möchte folgende Kurzanregung geben:

\_\_\_\_\_  
\_\_\_\_\_  
\_\_\_\_\_

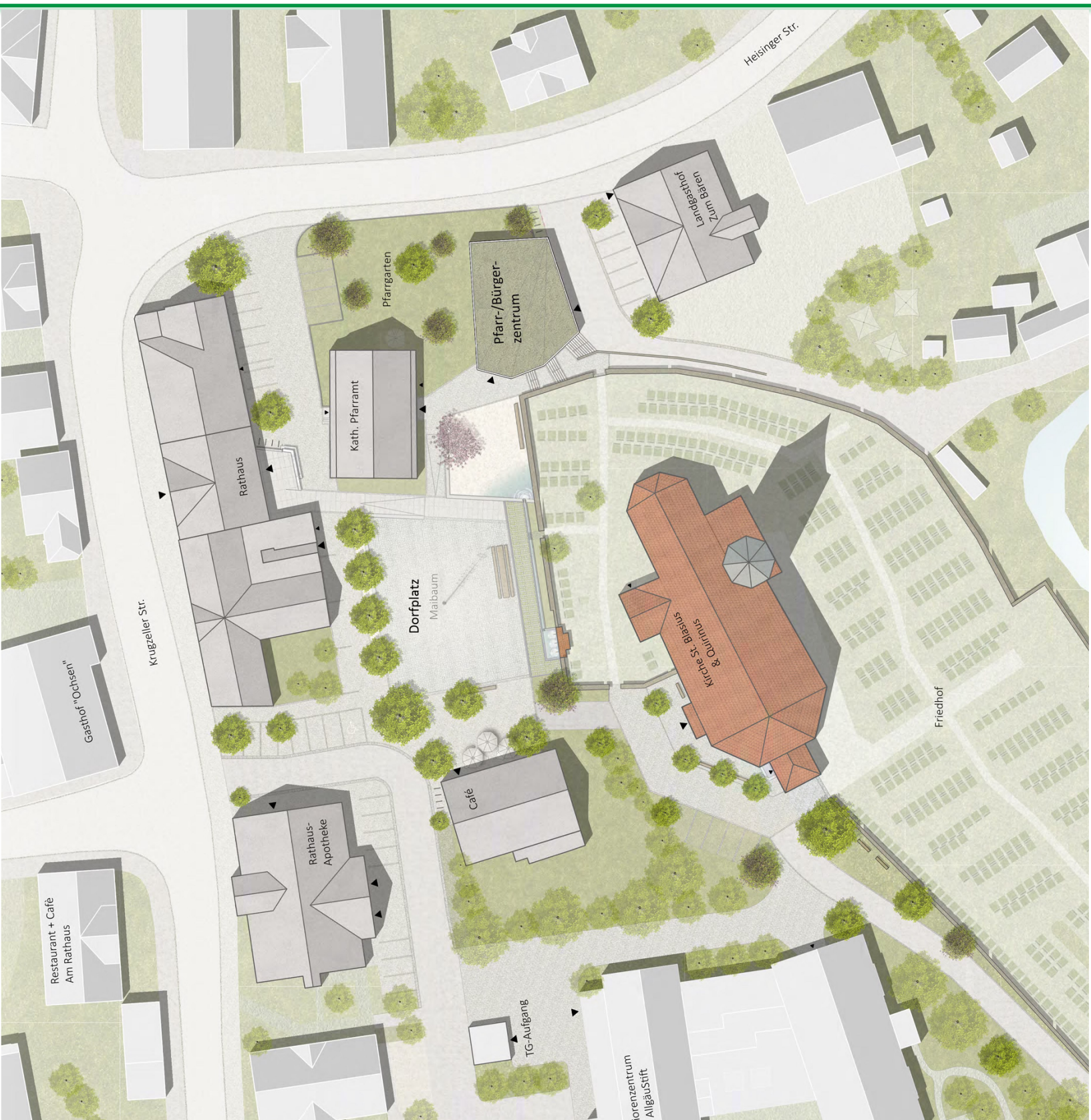
\_\_\_\_\_  
Datum

\_\_\_\_\_  
Unterschrift

---

VIDEO UNTER [WWW.DIETMANNSRIED.DE](http://WWW.DIETMANNSRIED.DE)

# DIE NEUE ORTSMITTE



## ZUKUNFT GESTALTEN!