

## Anlage zur Bekanntmachung Auswahlverfahren Markt Dietmannsried vom 23.05.2016

### Karten mit Detaildarstellungen

Im Folgenden werden die der Ausschreibung zugrunde gelegten Karten mit Detaildarstellungen dargestellt. Karte 1 zeigt die Übersicht.

### Anforderungen im Falle einer FTTB/H-Realisierung

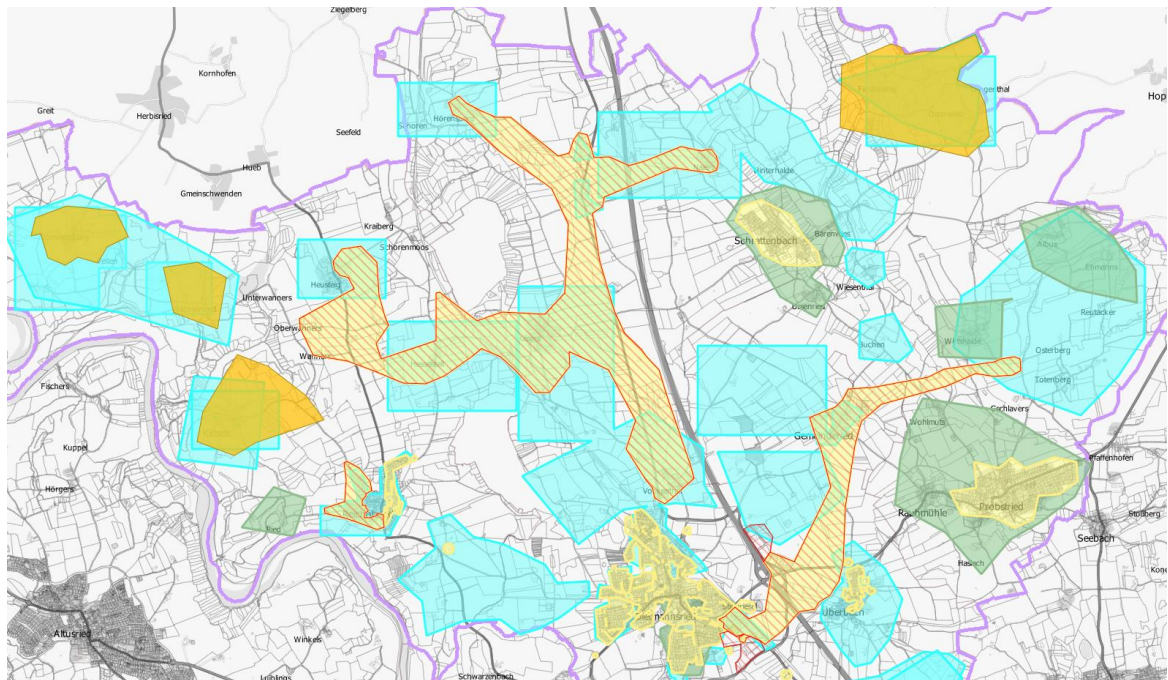
Im Falle eines FTTB/H-Ausbaus sind bei allen bereits vorhandenen Nutzgebäuden die Anschlüsse bis einschließlich des Netzabschlusses in den Häusern zu verlegen. Die Verlegung muss nach einschlägigen DIN-Normen erfolgen. Die zu versorgenden Grundstücke/Objekte sind in beiliegenden Detailkarten explizit als grüne Punkte ausgewiesen.

### Erläuterung zur Losbildung

Los 1: Sachsenried, Kiesel, Osterwald/Finstersteig (Karten 2,3 und 4)

Los 2: Sommersberg (Karte 5)



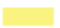


Weist die Summe der Deckungslücken für die beiden Lose mehr als 350.000 € auf behält sich die Gemeinde die Aufhebung des Verfahrens bzw. auch eine Teilaufhebung vor. In diesem Falle würde auf Los 2 verzichtet.





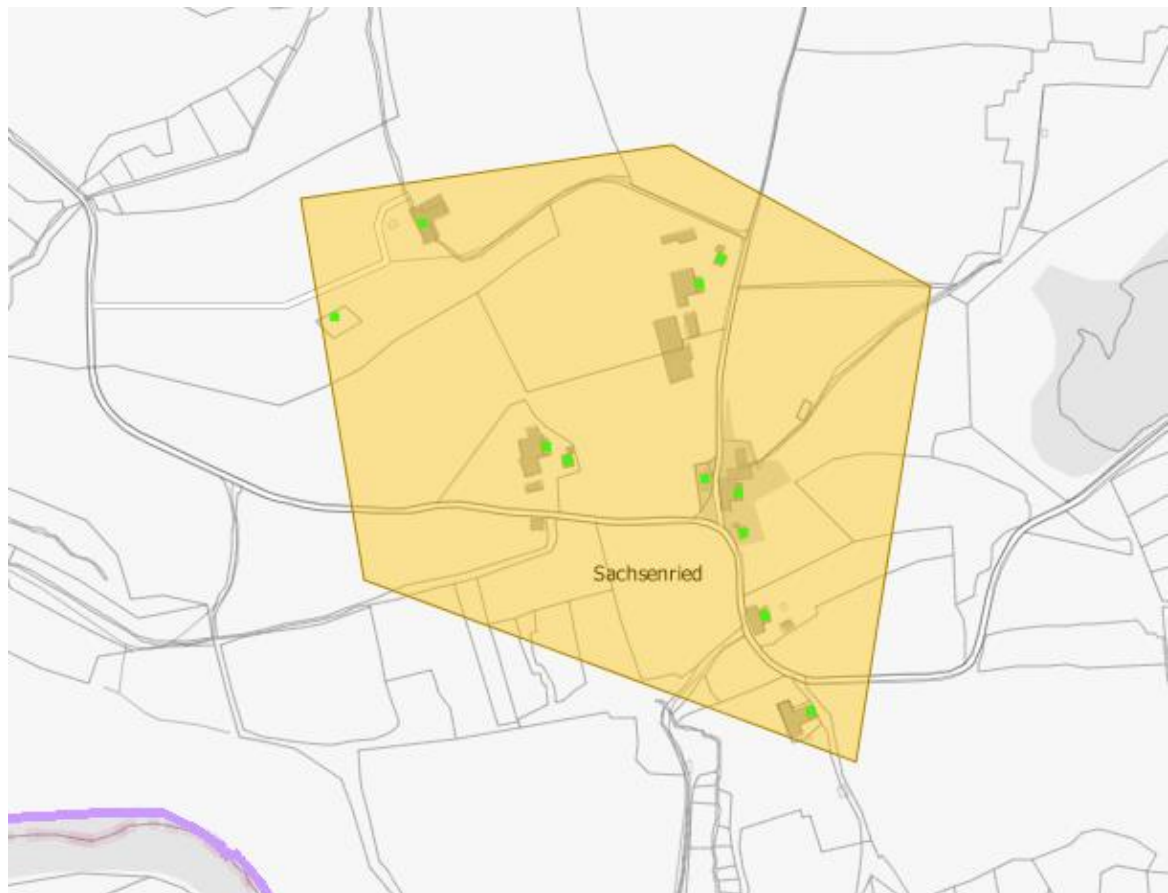
## Legende

Bandbreiten in Down- / Upload

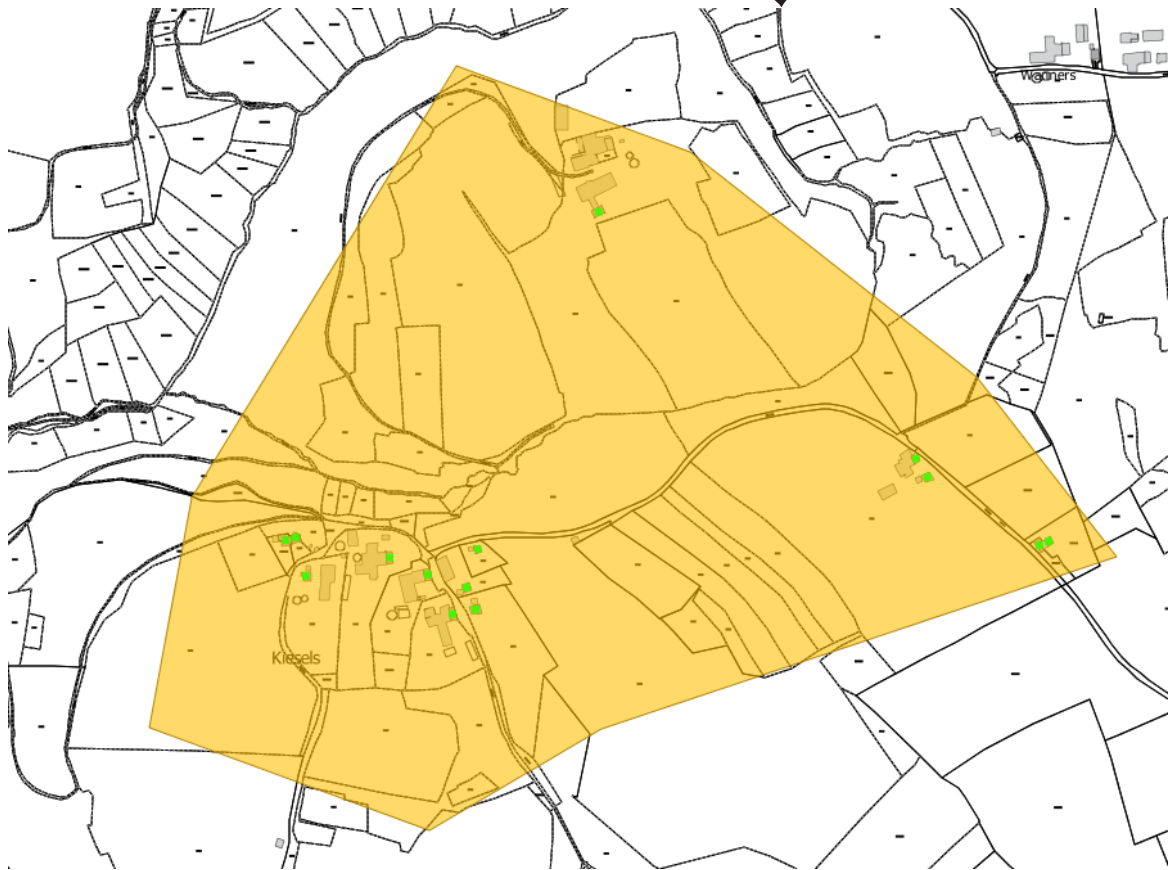
-  15 Mbit/s / 1 Mbit/s und weniger
-  16 Mbit/s / 1 Mbit/s
-  30 Mbit/s / 2 Mbit/s und mehr \*
-  vorläufiges Erschließungsgebiet erster Bauabschnitt
-  **vorläufiges Erschließungsgebiet Zweitverfahren**

\*) kein weißer NGA-Fleck

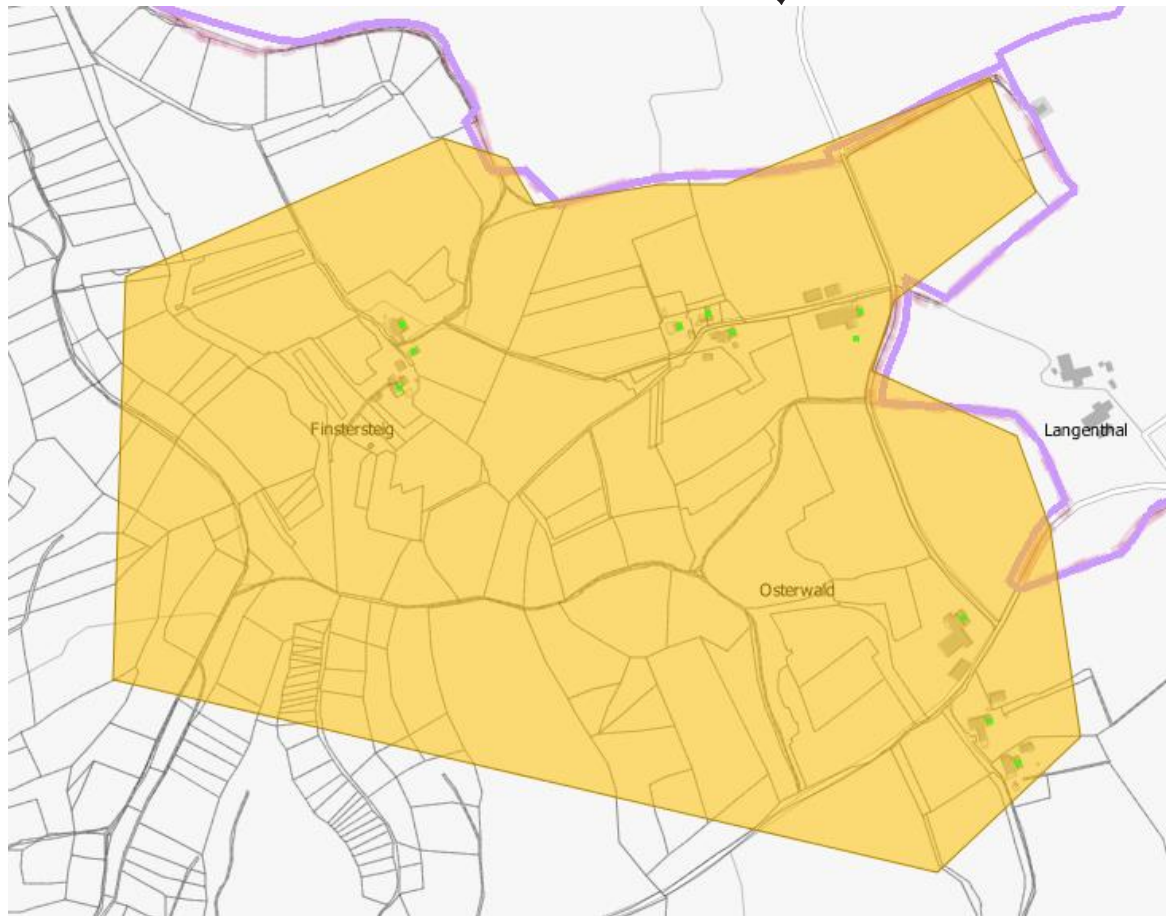
Karte 1: Übersicht Dietmannsried; vorläufiges Erschließungsgebiet nach Markterkundung



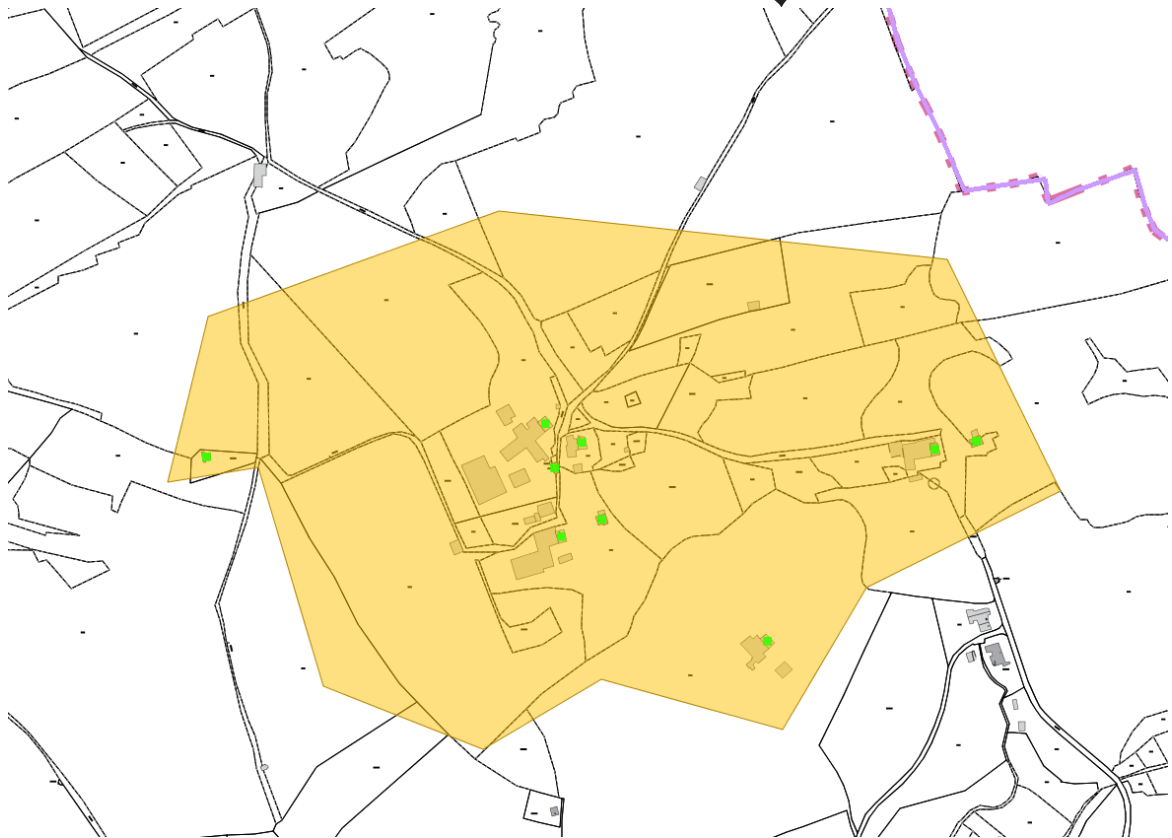
Karte 2: Bereich Sachsenried



Karte 3: Bereich Kiezels



Karte 4: Bereich Osterwald, Finstersteig



Karte 5: Bereich Sommersberg